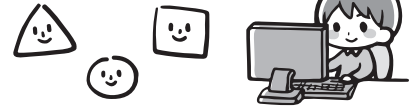


たがわ情報センターだより

子どもプログラミング教室



ワクワクドキドキしながらプログラミングを体験してみよう!
 ビジュアルプログラミング言語である「Scratch」及び「micro:bit」を使ってプログラミングを学び、プログラミングを体験することで論理的思考力と豊かな創造性を育みます。

注意事項
 ・締切日までに電話もしくは来館にてお申し込みください。
 ・当センターのパソコンを使用します。(パソコン持込不可)
 ・保護者の参観が可能です。参観希望の方はお申し込み時にお知らせください。

日 時	10月10日(土)、17日(土)、24日(土)、31日(土) 10:00~12:00
総 時 間	8時間(全4回)
定 員	10名
参加費	1,000円(税込)
対 象 者	マウス・キーボードの基本的な操作と、ローマ字での日本語入力の経験がある小学校5・6年生
締 切 日	10月2日(金)

10月~11月

定期

パソコン講座

定 員：10名
 受講料：3,300円(税込)+テキスト代220円(税込)
 時 間：10:00~16:00【全5時間】
 ※12:00~13:00までは休憩
 パソコン環境：Windows10、Office2016

各コースともに講座実施日の
 6日前までに電話もしくは
 来館にてお申し込みください。



3 ワードを使おう 難易度 ☆☆☆

基本操作コース

書式設定や文書の保存・印刷など、ワードの基本操作を学びます。

対象者：パソコン操作、文字入力が一通り出来る方

日 程：10月17日(土)

4 ワードを使おう 難易度 ☆☆☆

図・装飾コース

ワードアートや画像の挿入など、図形やページ罫線を利用した表現力豊かな文書を作成します。

対象者：ワードの基本的な操作が出来る方

日 程：10月24日(土)

5 ワードを使おう 難易度 ☆☆☆

表・書式コース

フリガナ、囲い文字等の書式設定や表を利用し、わかりやすい文書を作成します。

対象者：ワードの基本的な操作が出来る方

日 程：10月31日(土)

6 エクセルを使おう 難易度 ☆☆☆

基本操作コース

セルへの文字入力や書式設定、表の作成など、エクセルの基本操作を学びます。

対象者：パソコン操作、文字入力が一通り出来る方

日 程：11月14日(土)

7 エクセルを使おう 難易度 ☆☆☆

関数・グラフコース

簡単な数式を使った表の作成、円グラフや棒グラフの作成、グラフの書式設定などを学んでいきます。

対象者：エクセルの基本的な操作が出来る方

日 程：11月21日(土)

8 エクセルを使おう 難易度 ☆☆☆

関数・データベースコース

並べ替え、条件での抽出等のデータ活用や、IF関数、絶対参照等、数式の活用方法を学んでいきます。

対象者：SUM等の簡単な関数と数式が使える方

日 程：11月28日(土)

パソコン講座について

- * 講座のキャンセルは各講座5日前までにお願いします。5日前を過ぎたキャンセルはキャンセル料1,500円を申し受けます。
- * 各コースともに定員になり次第キャンセル待ちでの受付となります。
- * 講座を欠席されても受講料はお返しできませんのでご了承下さい。
- * 受講者が一定数に満たない場合は開講されないことがあります。
- * 当センターのパソコンを使用します。(パソコン持込不可)
- * 申込時にいただいた個人情報は出席確認連絡等の講座に関する業務のみに使用いたします。

! やむを得ず、日程を変更する場合があります。ご了承ください。▼たがわ情報センターのホームページはこちら
 最新の日程の確認は、ホームページまたは当センターへご連絡ください。 <http://joho-tagawa.jp>



ご協力をお願い

職員のマスク着用・消毒液の設置・館内の換気等の対策を実施しておりますが、来館・講座受講の際はマスク着用のご協力をお願いいたします。